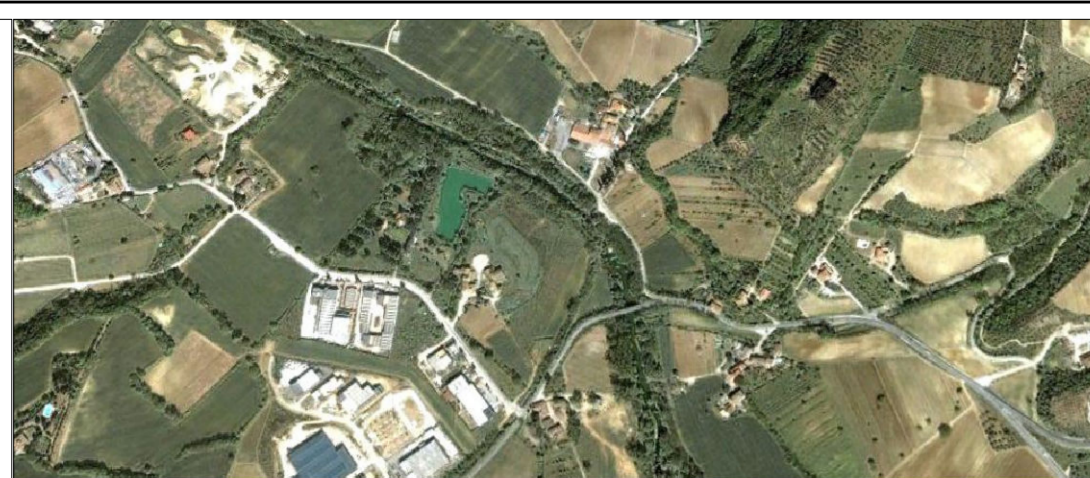




COMUNE  
DI  
SAN CASCIANO  
IN VAL DI PESA  
Provincia di Firenze



Tav. 9a

**REGOLAMENTO URBANISTICO**

Località  
**Ponterotto**

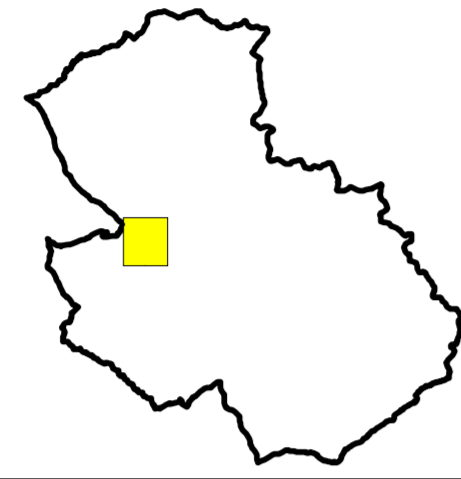
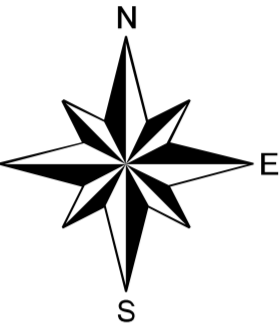
Indagini geologico - tecniche  
con integrazioni a seguito osservazioni recepite  
dall'Amministrazione Comunale

**Carta con l'individuazione delle aree con problematiche  
idrogeologiche - vulnerabilità degli acquiferi**

Giugno 2012


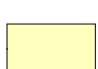





Scala: 1:2.000

Quadro d'unione W



Studio Geologico Dott. Geol. Alessandro Murratzu  
Via Silvio Pellico, 14/16  
Certaldo (FI) - Tel. 0571/651312

**Legenda**

-  **E** Acquifero libero in materiali alluvionali  
(da grossolani a medi, senza alcuna protezione)
  -  **A** Falde sospese in genere o sistemi multifalda  
con limitate connessioni o semiconfinanti in sabbie e ghiaie
  -  **MB** Rete acquifera in arenarie più o meno fratturate
  -  **B** Falde basse isolate in terreni sabbiosi o  
ciottolami alternati a notevoli livelli fini e con coperture
  -  **B** Flysh calcarei massosi, più o meno fratturati  
o corpi litici inglobati in argilliti, con modesta e locale circolazione idrica
  -  **BB** Complessi sedimentari a grana fine,  
praticamente privi di circolazione sotterranea
- 
-  Comparti e/o previsioni urbanistiche con singole schede di fattibilità

